

Rektoskopie

(Spiegelung des Enddarmes)

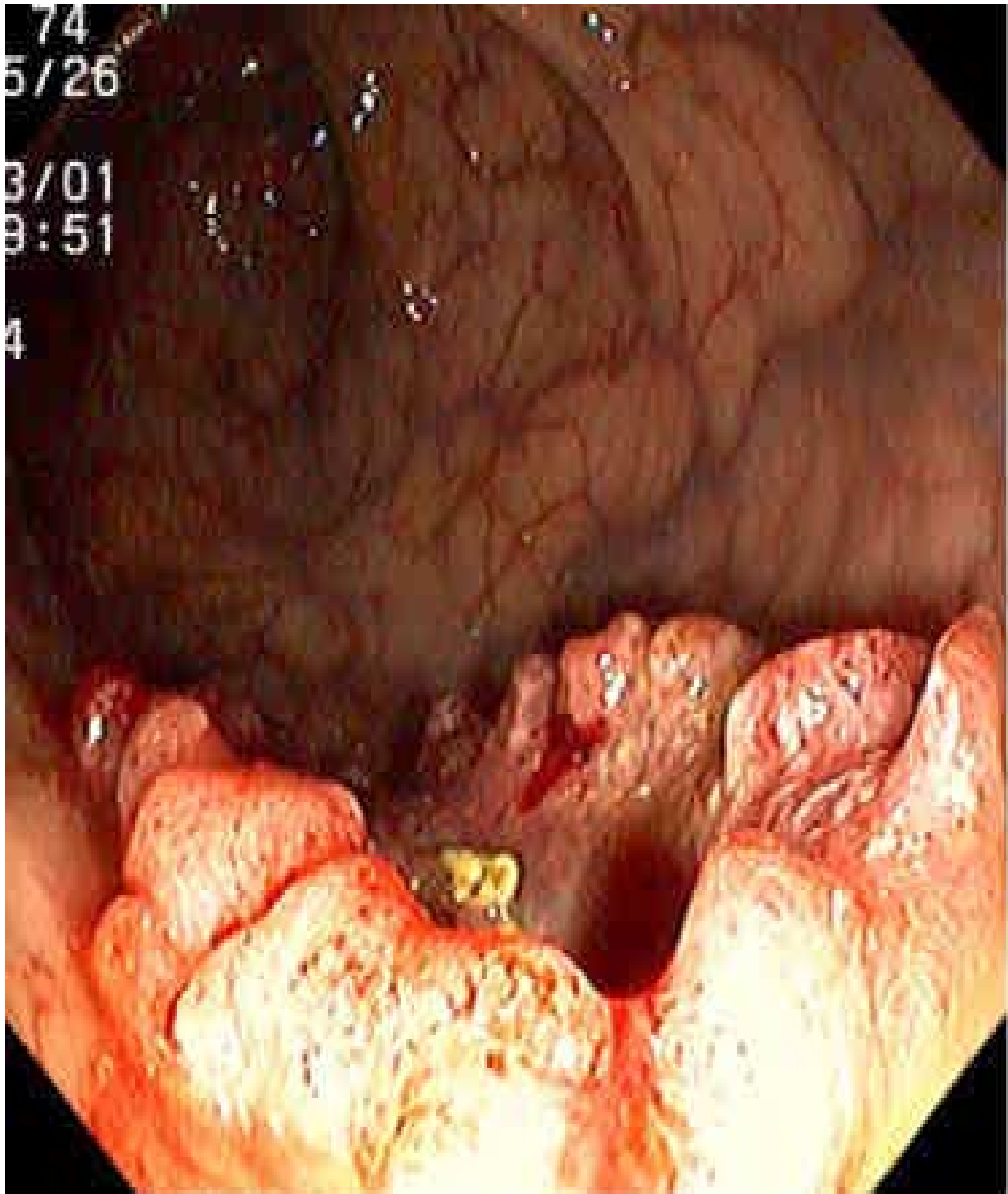
Enddarmspiegelung / Proktoskopie / Rektoskopie

Zur Untersuchung des Enddarmes stehen uns flexible oder metallene starre Geräte zur Verfügung. Auch werden routinemäßig bei bestimmten Fragestellungen endoskopische Ultraschalluntersuchungen durchgeführt (siehe dort **Button**). Untersucht werden Hämorrhoiden, Entzündungen, Geschwürsbildungen, Tumore, Fissuren. Also alle Krankheitsbilder, die symptomatisch sein können: Schmerzen oder Blutabgänge beim Stuhlgang.

Beispiele



Beispiel eines kleinen Tumors in der Enddarmschleimhaut (endoskopischer Ultraschall 20 MHz; Firma Olympus). Dieser wurde mit einer Schlinge entfernt.



Beispiel eines schüsselförmig wachsenden exulcerierten Enddarmtumors (Rektum-Adenokarzinom).